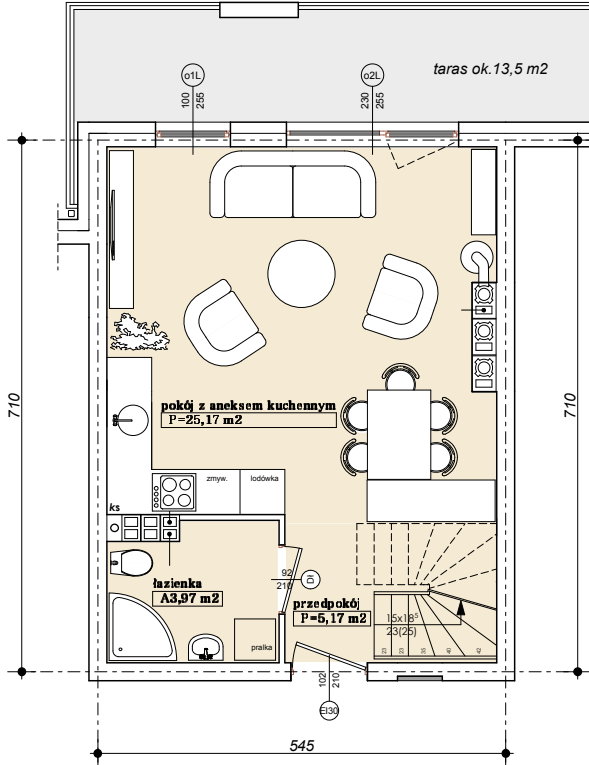


2-ie piętro skala 1:100

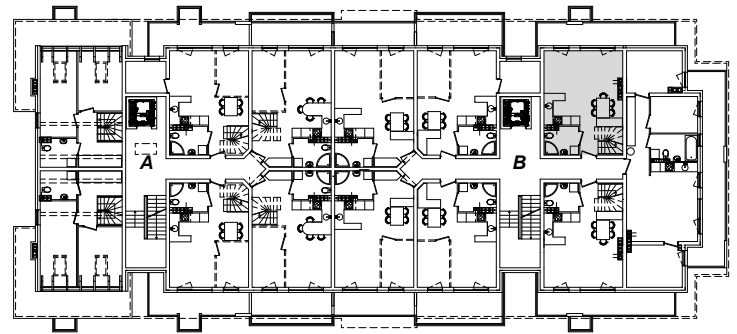
Apartament B35
dwupoziomowy

$P_U = 69,47 \text{ m}^2$
 $P_{\text{podłogi}} = 93,83 \text{ m}^2$

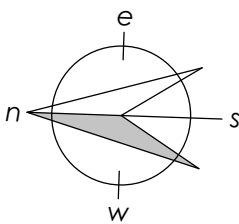
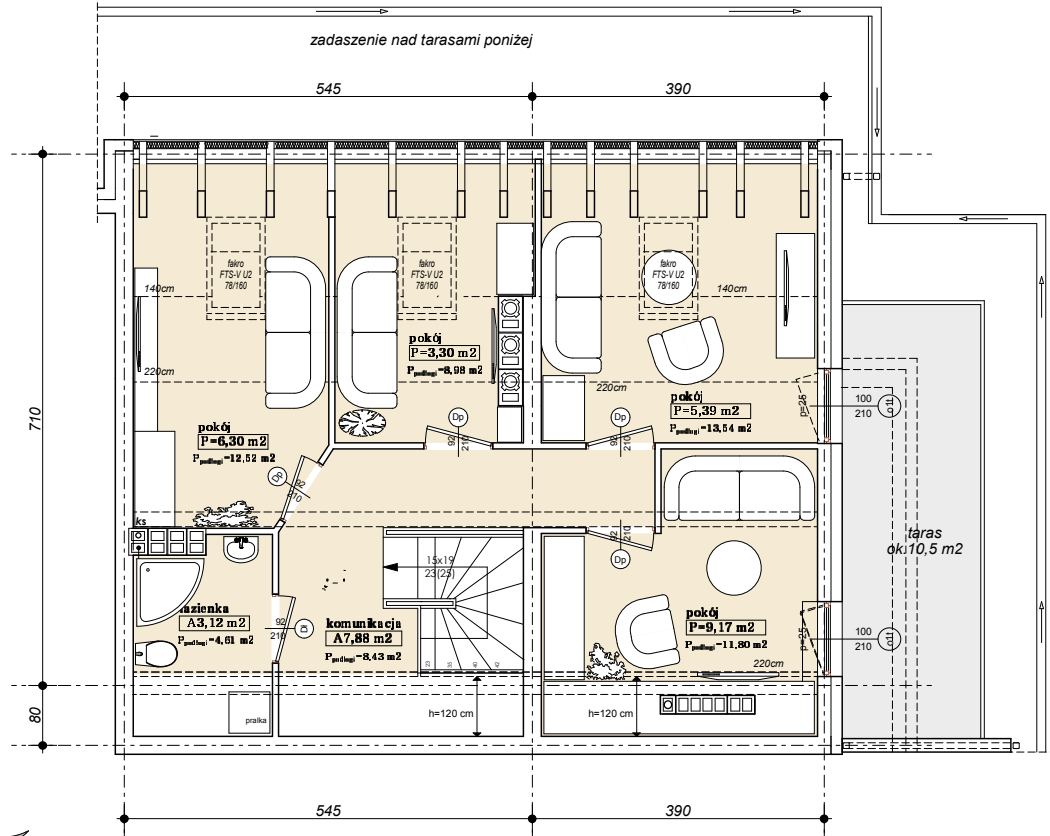
UWAGA: KARTA NINIJSZA POKAZUJE UKŁAD FUNKCJONALNY WNIĘTRZ, ZASTRZEGA SIĘ MOŻLIWOŚĆ WPROWADZENIA NIEMIEKICH ZMIAN I PRZYCZYNYN TECHNICZNYCH



1-y poziom
 $P_U = 34,31 \text{ m}^2$



2-gi poziom
 $P_U = 35,16 \text{ m}^2$
 $P_{\text{podłogi}} = 59,87 \text{ m}^2$



BUDYNEK "B"

